



Livret d'accueil stagiaire

Bienvenue !

Bienvenue dans le centre de formation maritime de La Ciotat.

Notre pôle de formation est ouvert depuis 2007 et forme aux métiers de marin. Nos formations continues qualifiantes, professionnalisantes et nos stages sont reconnus STCW 2010.

Tous nos formateurs sont des professionnels de la marine de commerce, officiers et membres d'équipages et des pompiers professionnels issus du Bataillon des marins pompiers de Marseille.

Votre Formateur est reconnu dans notre processus de recrutement, pour ses qualités et expériences professionnelles. Il maintient ses connaissances en continu dans son domaine d'activité.

Nous accompagnons nos Formateurs dans la maîtrise des méthodes pédagogiques et leur assurons une formation à la pédagogie.

Au fil du temps nous tentons d'améliorer les formations et de trouver des pistes d'emploi pour nos stagiaires.

Vous trouverez dans votre guide d'accueil les éléments nécessaires au bon déroulement de votre formation, notamment :

- Les informations générales sur le centre de formation
- les coordonnées du centre et les horaires d'accueil du secrétariat,
- la liste de vos formateurs référents et de votre référent pédagogique
- les règles de sécurité de bases,
- quelques informations pratiques.

Bonne formation !

Pôle de formation Maritime et Terrestre



TAUROENTUM
secretariat@tauroentum-formation.com
04 86 36 16 24

Centre Louis Benêt
5 rue, Victor Delacour
LA CIOTAT

Le centre de formation en quelques chiffres :

En 2022:

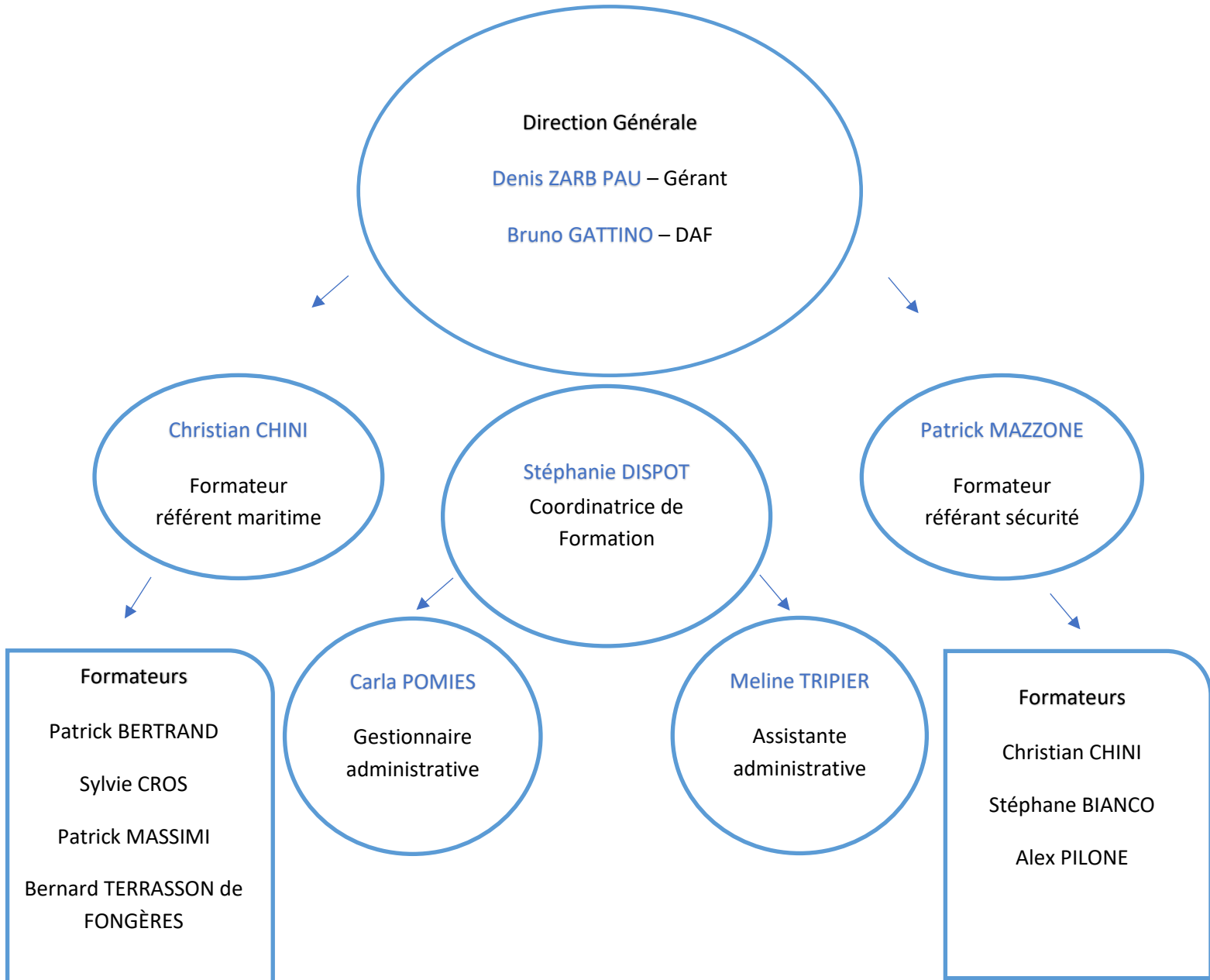
POLE TAUROENTUM a mis en place 124 sessions de formation.

Le taux de succès aux épreuves est de 99%

La note moyenne attribuée au centre par les stagiaires sur CPF est de 4.42/5



Notre équipe pour vous accompagner :



Les formateurs référents

FORMATEURS RÉFÉRENTS	FORMATIONS
Patrick BERTRAND	Formations CQ500, CAP200
Bernard TERRASSON	Formations CQ500 CAP200, CMP
Patrick MASSIMI	Formation CAP200, CMP
Christian CHINI	Formations CMP et BACPN (Manœuvres, navigation), AMMCT, SPRS, HPR, CFBS
Sylvie CROS	Formations CMP, BACPN

Pôle de formation Maritime et Terrestre



TAUROENTUM
secretariat@tauroentum-formation.com
04 86 36 16 24

Centre Louis Benêt
5 rue, Victor Delacour
LA CIOTAT

Référent Pédagogique :

Denis ZARB PAU, gérant.

Vous pouvez le rencontrer au Bureau 218.

Référente handicap :

Madame Stéphanie DISPOT, Coordinatrice de formation.

Madame Clarisse HUGEDE, responsable qualité.

Vous pouvez les rencontrer au bureau 217.



Le secrétariat

Carla et Méline vous accueillent au bureau 216 situé au 2^{ème} étage

le matin de **8h00 à 12h00**

Par téléphone au **04 86 36 16 24**

Par mail à : secretariat@tauroentum-formation.com

Accès à notre centre de formation :

**POLE DE FORMATION MARITIME DE LA CIOTAT
Centre Louis Benet
5, rue Victor Delacour
13600 LA CIOTAT**

L'ORGANISATION DE VOTRE FORMATION

L'inscription aux formations se fait sur notre site en ligne.

Une fois votre dossier complet vérifié, une convention est établie que vous devez signer et nous retourner. Vous recevez ensuite une convocation par mail à laquelle est annexée le programme détaillé de votre formation, le règlement intérieur, les conditions générales de ventes, ainsi que la liste des formateurs qui interviendra sur la formation que vous allez suivre.

En amont de votre inscription, vous bénéficiez d'un accompagnement et d'une analyse de vos besoins en formation dans le cadre d'un entretien téléphonique ou verbal avec nos assistantes administratives ou, en cas de besoin, d'un de nos formateurs référents.

Nos formations étant règlementées et soumises à un référentiel précis, les pré requis sont définis à l'avance. Notre équipe administrative et pédagogique vous accompagnera dans votre parcours.

Chaque entrée en formation débutera par une réunion pédagogique permettant de répondre à l'ensemble de vos questions et de prendre en compte, avec l'équipe pédagogique, vos niveaux de connaissance et l'existence d'un éventuel handicap.

En cas de difficultés en cours de formation, vous pourrez être accompagné par votre formateur et votre formateur référent auprès duquel vous pouvez demander un rendez-vous de suivi individuel. Vous pouvez également solliciter, auprès de la Direction de la formation, une médiation en cas de difficulté persistante.

LE DÉROULEMENT DE VOTRE FORMATION

Vous devez être présent(e) aux horaires de la formation indiqués que la convocation vous précise et le planning de formation est affiché en salle en début de formation.

En cas de retard, d'absence ou d'imprévu il est impératif de prévenir dans les meilleurs délais le secrétariat qui préviendra le formateur et la direction.

Le contrôle de l'assiduité des stagiaires est assuré par votre signature chaque demi-journée de la Feuille d'émargement qui est à destination du financeur de votre formation ou de votre employeur.

La signature de la feuille d'émargement conditionne la remise de votre certificat de réalisation de la formation et de votre attestation de fin de formation.

En fin de formation, il vous sera demandé la mesure de la satisfaction de la formation. Les appréciations que vous aurez formulées font l'objet d'un enregistrement et d'une analyse qualitative de la formation et du formateur. Notre centre de formation dispose d'un processus qualité qui prend en considération les éventuels dysfonctionnements rencontrés par les participants afin de mettre en œuvre les actions correctives nécessaires.

Pôle de formation Maritime et Terrestre



TAUROENTUM
secretariat@tauroentum-formation.com
04 86 36 16 24

Centre Louis Benêt
5 rue, Victor Delacour
LA CIOTAT



Règles générales de sécurité

Espace non fumeur

L'établissement est non-fumeur, il est seulement autorisé de fumer dans la cour extérieure arrière du bâtiment. Fumer sur les terrasses est interdit

Issues de secours

Ne pas condamner les issues de secours

Consignes d'évacuation

Dès que vous entendrez le signal d'évacuation :

- **Cesser ses activités**, fermer portes, fenêtres, et sortir (sauf indication contraire)
- **Suivre les instructions** du membre de l'équipe d'évacuation.
- **Rejoindre l'issue de secours la plus proche** dans le calme et sans précipitation
- **Ne pas revenir en arrière**
- **Ne pas prendre les ascenseurs**
- **Rejoindre le point de rassemblement** le plus proche (sauf indication)
- **Rester à sa position** et attendre les instructions



Votre arrivée au centre

En voiture : Autoroute A 50 sortie "La Ciotat"

Pour le stationnement, une fois sur place : la plupart des rues situées **au dessus du centre de formation proposent des places gratuites** (rues à gauche de la rue Delacour sur le plan ci-dessous), celles qui sont autour et en dessous du centre sont payantes (rue à droite de la rue Delacour sur le plan ci-dessous). Vous avez aussi un parking sous-terrain payant au bout de la rue Delacour, vers le collège et un peu plus loin le Parking de la Pétanque, gratuit (550 mètres du centre)

En train : TER Marseille – Toulon, gare de la Ciotat puis transfert en bus

Compagnie de bus ciotadenne "Ciotabus", ligne 10

Toutes les informations sur www.ciotabus.fr

En bus : Vous trouverez toutes les informations inhérentes à votre parcours sur le site de la Gare routière de la Ciotat

www.cartreize.com

Téléphone : 08 10 00 13 26

N'oubliez pas que le co-voiturage est aussi une bonne solution pour se déplacer, plus écologique et souvent moins onéreuse.... Pensez-y !



Les possibilités de restauration sur place

Pour les repas du midi, vous trouverez :

- une boulangerie au-dessus du centre dans la rue du Cardinal Maurin,
- une multitude de snacks, brasseries et de petits restaurants autour du centre ou sur le port à 5 minutes à pieds,

